

# 140 GC

MOTONIVELADORA



**Potencia del Motor**  
**Peso en orden de trabajo**

131-147 kW (176-196 hp)  
14 310 kg (31 548 lb) – Tier 3/Stage IIIA Equivalente  
14 570 kg (32 121 lb) – India CEV Stage V

El motor Cat® C7.1 cumple con los estándares de emisiones CEV Stage V de India o los estándares de emisiones Stage III de China para uso fuera de carretera y MAR-1 de Brasil, equivalentes a los de EE. UU. Tier 3 de la EPA de los EE. UU. y Stage IIIA de la UE.





# EL NUEVO CAT® 140 GC

LLEGUE HASTA EL FINAL

La nueva motoniveladora **Cat 140 GC** combina desempeño y propiedad con costos eficientes y operación rentable. El mantenimiento de la máquina es fácil con ubicaciones de filtro agrupadas. Las opciones de confort, que incluyen un sistema de calefacción/enfriamiento o un asiento con suspensión neumática, lo mantienen productivo durante todo el día.



## NIVELANDO EL CAMINO POR RECORRER

La nueva motoniveladora Cat 140 GC lo lleva al nivel ideal con controles hidráulicos fáciles de operar, rápidos y precisos.

- + OBTENGA EL DESEMPEÑO QUE NECESITA EN EL MOTOR CAT C7.1
- + OPCIONES DE CABINA PARA UN CONFORT PERFECTO
- + FÁCIL MANTENIMIENTO Y SERVICIO

## OPERACIÓN DE BAJO COSTO POR HORA

Los ciclos de mantenimiento ampliado y el ventilador proporcional a la demanda mantienen bajos los costos generales.

## CABINA DISEÑADA PARA MÁXIMO CONFORT

Aumente la productividad y la eficiencia con las opciones de confort de la cabina.

## EL DESEMPEÑO QUE USTED NECESITA

Obtenga un movimiento preciso y consistente de la hoja con el motor Cat C7.1, el sistema hidráulico y los controles. La tracción total opcional (AWD) le brinda una mayor potencia para manejar terrenos difíciles con una tracción adicional para una mejor productividad.

# TRABAJE MÁS... UTILICE MENOS COMBUSTIBLE

Obtenga hasta un 5 % de ahorro de combustible con el modo ECO





# ELIMINA LAS CONJETURAS EN CUANTO AL MANEJO DE SU EQUIPO **TECNOLOGÍA CAT**

La tecnología telemática de Cat Link ayuda a eliminar la complejidad de administrar sus sitios de trabajo al recopilar datos generados por su equipo, materiales y personas, y se los brinda en formatos a medida.



## APLICACIÓN CAT

La aplicación Cat le ayuda a administrar sus activos, en cualquier momento, directamente desde su teléfono inteligente. Puede ver la ubicación de su flota, el horario y otra información que necesita conocer. Recibirá alertas críticas para el mantenimiento requerido e incluso puede solicitar el servicio a su distribuidor Cat local.

## PRODUCT LINK™

Product Link recopila datos de forma automática y precisa de sus activos, de cualquier tipo y marca. La información de la ubicación, las horas, el consumo de combustible, la productividad, el tiempo de inactividad, los códigos de diagnóstico y la situación de la máquina se pueden ver en línea por medio de las aplicaciones web y móvil.

## VISIONLINK®

Acceda a la información en cualquier momento y en cualquier lugar con VisionLink: úsela para tomar decisiones inteligentes que aumenten la productividad, reduzcan los costos, simplifiquen el mantenimiento y mejoren la seguridad y la protección del lugar de trabajo. Con diferentes opciones de nivel de suscripción, su distribuidor Cat puede ayudarlo a configurar exactamente lo que necesita para conectar su flota y administrar su negocio sin pagar por extras que no desee. Las suscripciones están disponibles con informes móviles o por satélite o ambos. Puede no estar disponible en todas las regiones.



SERVICIO RÁPIDO

# MANTENIMIENTO FÁCIL



## MENOR CONSUMO DE COMBUSTIBLE

Deténgase menos para reabastecerse de combustible con el ventilador de enfriamiento en demanda y el modo ECO, que le ahorra hasta un 5 por ciento en costes de combustible.

## INTERVALOS DE SERVICIO MÁS LARGOS

Reduzca sus gastos operativos y pase más tiempo trabajando con ciclos ampliados para cambio de filtro.

## UBICACIÓN AGRUPADA

Dé servicio a su máquina más rápido con filtros de fácil acceso en una ubicación central para que pueda realizar un mantenimiento preventivo rápidamente y pasar al siguiente trabajo.



## SOPORTE AJUSTABLE

Entre en la cabina con facilidad y tire de la consola de control para colocarla en su lugar. La opción de soporte lumbar en el asiento con suspensión neumática ayuda a mejorar la postura y a reducir la fatiga.

## VENTILACIÓN

La opción de sistema de calefacción y enfriamiento lo ayuda a mantenerse cómodo durante todo el día.

## MEDIDOR DIGITAL DE INCLINACIÓN DE LA HOJA

Para mantenerlo a usted y a su lugar de trabajo más seguros, reduzca la necesidad de una nivelación manual de la pendiente con la opción Digital Blade Slope Meter, que se integra directamente en su pantalla de visualización de información.

OPCIONES AJUSTABLES

# COMODIDAD DONDE CUENTA







## CONFIGURACIONES CONVENIENTES

Obtenga toda la información necesaria sobre los ajustes en la pantalla de visualización con información de fácil lectura.



## VISIBILIDAD EXTRAORDINARIA

Los espejos laterales y retrovisores le ofrecen una visión amplia del lugar de trabajo. La opción de cámara de visión trasera proporciona una vista amplia detrás de la máquina para una mejor visibilidad.



## CONTROLES PRECISOS

Conviértase en uno solo con su máquina usando controles hidráulicos rápidos y precisos para realizar el trabajo. La servotransmisión cambia de marchas en movimiento sin la necesidad de un pedal de avance lento. La opción de tracción total (AWD) ayuda con la tracción y las maniobras en material suelto.



## APAGADO Y ENCENDIDO FÁCIL

Trabaje de forma segura utilizando tres puntos de contacto al entrar y salir de la máquina con pasarelas y pasamanos estratégicamente ubicados.



VEA CÓMO SU INVERSIÓN LLEGA MÁS LEJOS

# DISEÑADA PARA DURAR

## MAXIMICE LA VIDA ÚTIL DE LOS COMPONENTES

Reduzca los requerimientos de lubricación diaria y las reparaciones en su círculo y piñón con la opción de protección circular (Circle Saver).

El punto de engrase es de fácil acceso y mantenimiento.

## REDUZCA LOS DAÑOS

Mantenga su máquina funcionando sin problemas en aplicaciones exigentes con protectores. El protector de transmisión estándar defiende contra daños por debajo de la máquina.

## PROTEJA SU MÁQUINA

La opción del embrague deslizante de transmisión circular protege su transmisión del piñón y los dientes circulares de posibles daños.







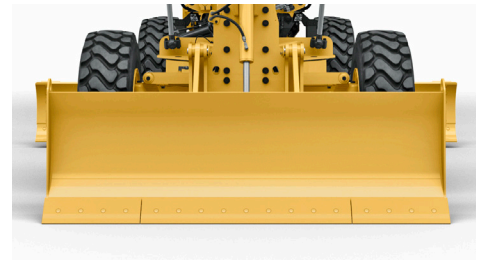
MUEVA MÁS  
**CON ACCESORIOS CAT**



**ESCARIFICADOR**



**DESGARRADOR**



**HOJA DELANTERA**

**MEJORE SU PRODUCTIVIDAD**

Desde un desgarrador hasta una cuchilla frontal, amplíe la versatilidad de su máquina utilizando una variedad de accesorios Cat. Cada uno está diseñado para ajustarse a sus necesidades de desempeño mejorado, seguridad y estabilidad.



# ESPECIFICACIONES TÉCNICAS

Visite [cat.com](http://cat.com) para ver todas las especificaciones.

TREN DE FUERZA		
Modelo del motor	Cat C7.1	
	Cumple con los estándares de emisión de la India CEV Stage V emission o los estándares de emisiones de China Nonroad Stage III y Brasil MAR-1, equivalente al Tier 3 de la EPA de los EE. UU. y Stage IIIA de la UE.	
Potencia neta – ISO 9249/SAE J1349 EEC 80/1269	131 kW-147 kW	176 hp-196 hp
Calibre	105 mm	4,1 pulg
Cilindrada	7,01 L	427,8 pulg <sup>3</sup>
Carrera	135 mm	5,3 pulg
RPM del motor	2200 rpm	
Par de torsión máximo – ISO 9249 – Tier 3/ Equivalente a Stage IIIA	889 N·m	656 lbf-ft
Par de torsión máximo – ISO 9249 – India CEV Stage V	835 N·m	616 lbf-ft
Velocidad máxima de avance	41,7 km/h	25,9 mph
Velocidad máxima de retroceso	24,0 km/h	14,9 mph
Radio de giro, ruedas delanteras exteriores	7,8 m	25,6 pie
<ul style="list-style-type: none"> <li>• La potencia neta se prueba por las normas ISO 9249, SAE J1349 y EEC 80/1269 vigentes al momento de la fabricación.</li> <li>• El sistema de aire acondicionado de esta máquina contiene gas refrigerante fluorado de efecto invernadero R134a (potencial de calentamiento global = 1430). El sistema contiene 2,0 kg de refrigerante, equivalente a 2,86 toneladas métricas de CO<sub>2</sub>.</li> <li>• La potencia neta especificada es la potencia disponible a la velocidad nominal de 2200 rpm, medida al volante cuando el motor está equipado con ventilador, filtro de aire, silenciador y alternador.</li> </ul>		
PESO		
Peso de la máquina típicamente equipada		
Peso* – ROPS – Tier 3/Equivalente a Stage IIIA	17 390 kg	38 338 lb
Eje delantero	5217 kg	11 502 lb
Eje trasero	12 173 kg	26 836 lb
Peso* – Tracción en las cuatro ruedas (AWD) – ROPS – Tier 3/Equivalente a Stage IIIA	18 190 kg	40 102 lb
Eje delantero	5457 kg	12 031 lb
Eje trasero	12 733 kg	28 071 lb
Peso** – India CEV Stage V	17 650 kg	38 912 lb
Eje delantero	4942 kg	10 895 lb
Eje trasero	12 708 kg	28 016 lb
*El peso operativo normalmente equipado se calcula con el tanque de combustible lleno, refrigerante, lubricantes, operador, bloque de empuje, cabina cerrada ROPS, desgarrador/escarificador trasero, hoja de 4,3 m (14 pie), neumáticos de 17,5-25 MP en rines de varias piezas y otro equipo.		
**El peso operativo del equipo típico se calcula con el tanque de combustible lleno, refrigerante, lubricantes, operador, bloque de empuje, desgarrador trasero, hoja de 4,3 m (14 pie), neumáticos en rines de varias piezas (17,4-25 diagonal), cabina ROPS con HVAC y otros equipos.		

ALCANCE DE LA HOJA		
Desplazamiento central circular		
Derecha	728 mm	28,7 pulg
Izquierda	752 mm	29,6 pulg
Desplazamiento lateral de la vertedera		
Derecha	512 mm	20,2 pulg
Izquierda	663 mm	26,1 pulg
Alcance de la inclinación vertical de la hoja		
Avance	40°	
Hacia atrás	5°	
Alcance máximo de hombro		
Derecha	1928 mm	75,9 pulg
Izquierda	1764 mm	69,4 pulg
Levantamiento máximo sobre el suelo	480 mm	18,9 pulg
Profundidad máxima de corte	735 mm	28,9 pulg

VERTEDERA		
Ancho	3,7 m	12 pie
Altura	509 mm	20 pulg
Cantenera de extremo	152 mm	6 pulg
Cuchilla	152 mm	6 pulg
Radio del arco	413 mm	16,3 pulg
Espacio libre de la entrada	112 mm	4,7 pulg

DIMENSIONES		
Longitud de la máquina*	10 332 mm	406,8 pulg
Altura máxima	3839 mm	151,1 pulg
Ancho	2428 mm	95,6 pulg
*Por lo general, equipado con bloque de empuje y desgarrador.		

POTENCIA NETA		
Marcha	VHP	
Avance		
1ª	131 kW	176 hp
2ª	139 kW	186 hp
3ª – 6ª	147 kW	196 hp
Reversa (marcha atrás)		
1ª	131 kW	176 hp
2ª	139 kW	186 hp
3ª	147 kW	196 hp

CAPACIDADES DE SERVICIO DE REABASTECIMIENTO		
Tanque de combustible	297 L	78,5 gal
Transmisión Circular Estándar	2 L	0,5 gal
Embrague deslizante de accionamiento circular	7,5 L	2 gal
Cárter del motor	21 L	5,6 gal
Sistema de enfriamiento	40 L	10,6 gal
Sistema hidráulico	45 L	11,9 gal
Transmisión	18 L	4,8 gal
Grupo Diferencial	33 L	8,7 gal



## EQUIPO ESTÁNDAR Y OPTATIVO

El equipo estándar y el equipo opcional pueden variar. Consulte con su distribuidor Cat si desea obtener más información. No todas las opciones están disponibles en todas las regiones.

TREN DE FUERZA	ESTÁNDAR	OPCIONAL
Motor Cat C7.1	•	
Modalidad ECO	•	
Capacidad ambiental de 50 °C (122 °F)	•	
Temporizador para apagado del motor en ralentí	•	
Diferencial Antideslizante	•	
Medidor digital de inclinación de la hoja		•
Ventilador proporcional a la demanda	•	
CABINA	ESTÁNDAR	OPCIONAL
ROPS/FOPS	•	
Asiento Estático	•	
Asiento con suspensión mecánica		•
Asiento con suspensión neumática ajustable		•
Dosel		•
Pantalla de visualización	•	
Consola de control ajustable	•	
Radio de entretenimiento preinstalado	•	
Iluminación halógena	•	
VERTEDERA CON BARRA DE TRACCIÓN CIRCULAR	ESTÁNDAR	OPCIONAL
Vertedera estándar con barra de tracción circular	•	
Embrague deslizante de accionamiento circular		•
Opción de protección circular (Circle Saver)		•

PROTECCIÓN Y SEGURIDAD	ESTÁNDAR	OPCIONAL
Espejo retrovisor	•	
Espejo retrovisor lateral	•	
Bocina de señalización y advertencia	•	
Sistema de dirección secundario		•
Cámara de visión trasera		•
Frenos hidráulicos	•	
Guardafangos traseros		•
SERVICIO Y MANTENIMIENTO	ESTÁNDAR	OPCIONAL
Filtros de aceite y combustible del motor agrupados en una ubicación central	•	
Refrigerante de larga duración	•	
ACCESORIOS	ESTÁNDAR	OPCIONAL
Bloque de empuje		•
Desgarrador		•
Escarificador		•
Hoja delantera		•





Para obtener una información más completa sobre los productos Cat, los servicios del distribuidor y las soluciones industriales, visítenos en nuestra página web [www.cat.com](http://www.cat.com).

© 2021 Caterpillar. Todos los derechos reservados.

VisionLink es una marca registrada de Trimble Navigation Limited, registrada en Estados Unidos y en otros países.

Los materiales y las especificaciones están sujetos a cambios sin previo aviso. Las máquinas en las fotografías pueden incluir equipos adicionales. Visite a su distribuidor Cat para ver las opciones disponibles.

CAT, CATERPILLAR, LET'S DO THE WORK, sus respectivos logotipos, Product Link, "Caterpillar Corporate Yellow", la imagen comercial "Power Edge" y Cat "Modern Hex", así como la identidad corporativa y de producto aquí utilizados, son marcas comerciales de Caterpillar y no pueden utilizarse sin su autorización.  
[www.cat.com](http://www.cat.com) [www.caterpillar.com](http://www.caterpillar.com)

ASXQ2499-03  
Número de compilación: 01A

